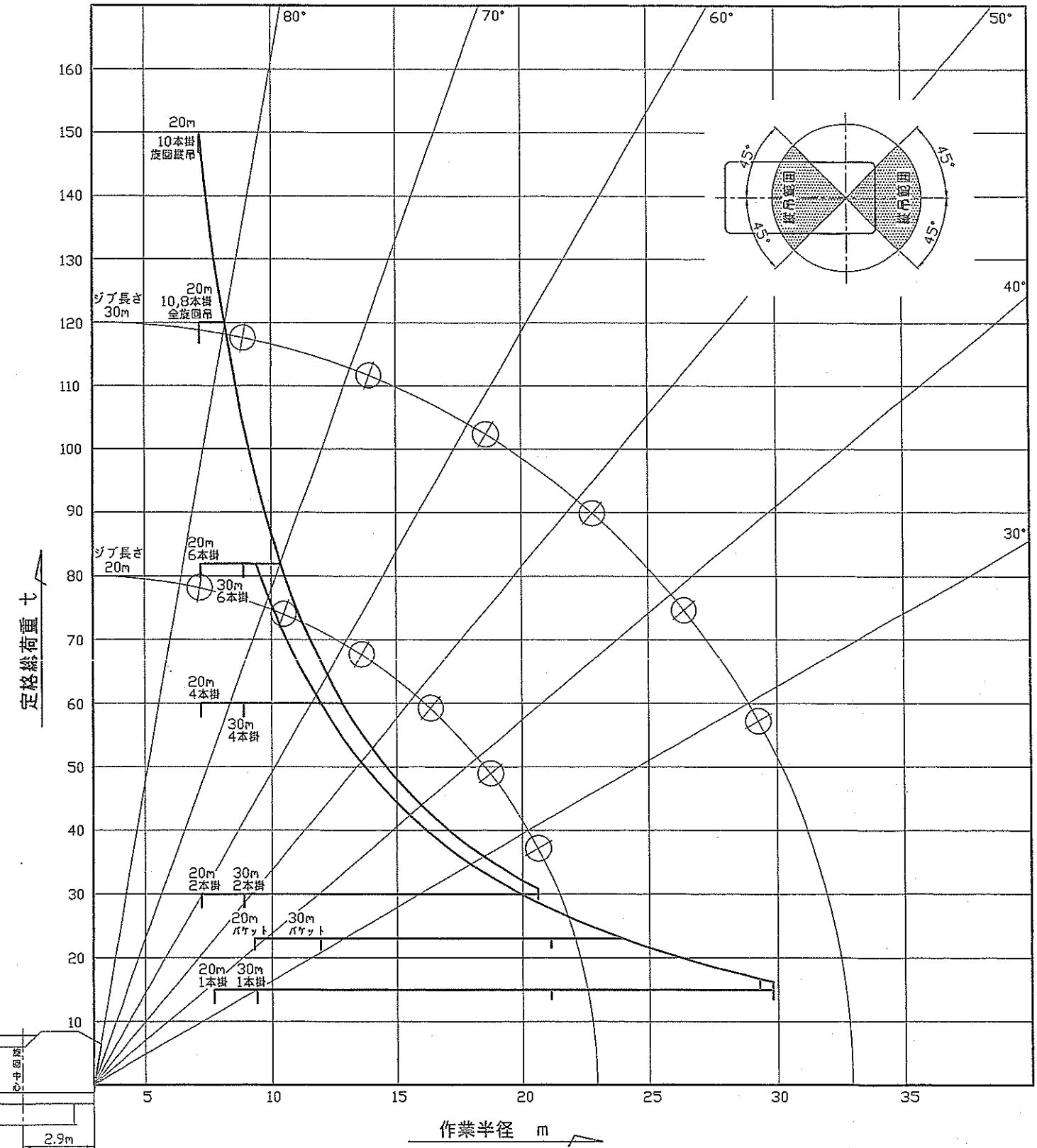


符号 MARK	日付 DATE	変更事由 REASON	実施号機 ECN NO.	担当 ENGINEER
△	2019.03.28	旋回機用を追加		森下
△	2021.01.13	33mジブ用機、取付部変更 作業4本掛、2本掛追加		森下
△	2021.02.18	20mジブバケット作業可能範囲訂正、15tフック重量訂正		森下



主巻：150tフック使用 (10本掛, 8本掛) 81.9tフック使用 (6本掛, 4本掛, 2本掛) (全旋回吊)

ジブ長さ	ジブ角度	30°	35°	40°	45°	50°	55°	60°	62.6°	65°	70°	70.3°	75°	76.9°	80°		
20m	主巻	10本掛(t)		30.8	32.7	35.2	38.4	42.5	47.9	55.2	60.0	65.5	80.8	81.9	105.5	120.0	
		8本掛(t)		30.8	32.7	35.2	38.4	42.5	47.9	55.2	60.0	65.5	80.8	81.9	105.5	120.0	
		定格総荷重 6本掛(t)		30.8	32.7	35.2	38.4	42.5	47.9	55.2	60.0	65.5	80.8	81.9			
		4本掛(t)		30.8	32.7	35.2	38.4	42.5	47.9	55.2	60.0						
		2本掛(t)		30.0													
作業半径(m)		20.6	19.7	18.7	17.6	16.4	15.0	13.6	12.8	12.1	10.5	10.4	8.8	8.2	7.2		

主巻：150tフック使用 (10本掛) (旋回縦吊)

ジブ長さ	ジブ角度	30°	35°	40°	45°	50°	55°	60°	65°	70°	75°	80°	
20m	主巻	定格総荷重 10本掛(t)		30.8	32.7	35.2	38.4	42.5	47.9	55.2	65.5	105.5	150.0
		作業半径(m)		20.6	19.7	18.7	17.6	16.4	15.0	13.6	12.1	10.5	8.8

主巻：150tフック使用 (8本掛) 81.9tフック使用 (6本掛, 4本掛, 2本掛) (全旋回吊)

ジブ長さ	ジブ角度	30°	35°	40°	45°	50°	55°	57°	60°	65°	70°	74.1°	75°	79.1°	80°		
30m	主巻	定格総荷重 8本掛(t)		16.8	18.1	19.8	22.0	24.7	28.3	30.0	33.1	39.6	49.0	60.0	63.4	88.0	
		定格総荷重 6本掛(t)		16.8	18.1	19.8	22.0	24.7	28.3	30.0	33.1	39.6	49.0	60.0	63.4	81.9	
		定格総荷重 4本掛(t)		16.8	18.1	19.8	22.0	24.7	28.3	30.0	33.1	39.6	49.0	60.0			
		定格総荷重 2本掛(t)		16.8	18.1	19.8	22.0	24.7	28.3	30.0							
		作業半径(m)		29.3	27.9	26.4	24.7	22.8	20.8	19.9	18.6	16.3	13.9	11.9	11.4	9.4	8.9

支持：15tフック使用 (1本掛) (全旋回吊)

ジブ長さ	ジブ角度	30°	33.6°	35°	40°	45°	50°	55°	60°	65°	70°	75°	80°
20m	主巻	定格総荷重 1本掛(t)		15.0									
		作業半径(m)		21.1	20.5	20.2	19.2	18.1	16.9	15.5	14.1	12.6	11.0
30m	主巻	定格総荷重 1本掛(t)		15.0									
		作業半径(m)		29.8	28.8	28.4	26.9	25.2	23.3	21.3	19.1	16.8	14.4

バケット (1本掛) (全旋回吊)

ジブ長さ	ジブ角度	30°	35°	40°	45°	50°	55°	60°	65°	70°	75°	
20m	支持	定格総荷重 1本掛(t)		23.0								
		作業半径(m)		21.1	20.2	19.2	18.1	16.9	15.5	14.1	12.6	11.0

バケット (1本掛) (全旋回吊)

ジブ長さ	ジブ角度	30°	35°	40°	45°	48.3°	50°	55°	60°	65°	70°	75°	
30m	支持	定格総荷重 1本掛(t)		16.3	17.6	19.2	21.3	23.0					
		作業半径(m)		29.8	28.4	26.9	25.2	24.0	23.3	21.3	19.1	16.8	14.4

実際に吊り上げることができる荷重は、表の定格総荷重から吊り具等の重量を差引いた値となります。

150.0tフック自重 3.5ton  
 81.9tフック自重 1.95ton  
 15.0tフック自重 0.45ton  
 主巻 S: 0.8m C: 2.9m D: 1.0m  
 モーメント近似式 TS-7836A-1  
 モーメント近似式(バケット用) TS-8129

納入先 CUSTOMER	質量 MASS	品番 No.	部品名称 DESCRIPTION	図番 DWG. No.	材料 MATERIAL	備考 REMARK
7						
6						
5						
4						
3						
2						
1	2019.03.25	SKK-603GDA-HII	吊钩建設(株)取	吊钩建設(株)取	吊钩建設(株)取	吊钩建設(株)取
採用年月日 DATE		名称 NAME		図番 DWG. No.		品番 No.
R版 SCL.	材質 MAT.	承認 APPR.	審査 CHK'D.	作成 DRAWN	図番 DWG. No.	改訂 REV.
株式会社 SKK Corporation						3
SKK Corporation 定格総荷重表						
SKK-603GDA-HII						
H34351						